

Vyhlášení interní soutěže pro studenty a pedagogy FUD UJEP

„Místo srpu a kladiva“

Koncept tvůrčího řešení části fasády krajského úřadu

Fakulta umění a designu Univerzity Jana Evangelisty Purkyně v Ústí nad Labem vyhláší ve spolupráci s Krajským úřadem Ústeckého kraje interní soutěž pro své studenty a pedagogy.

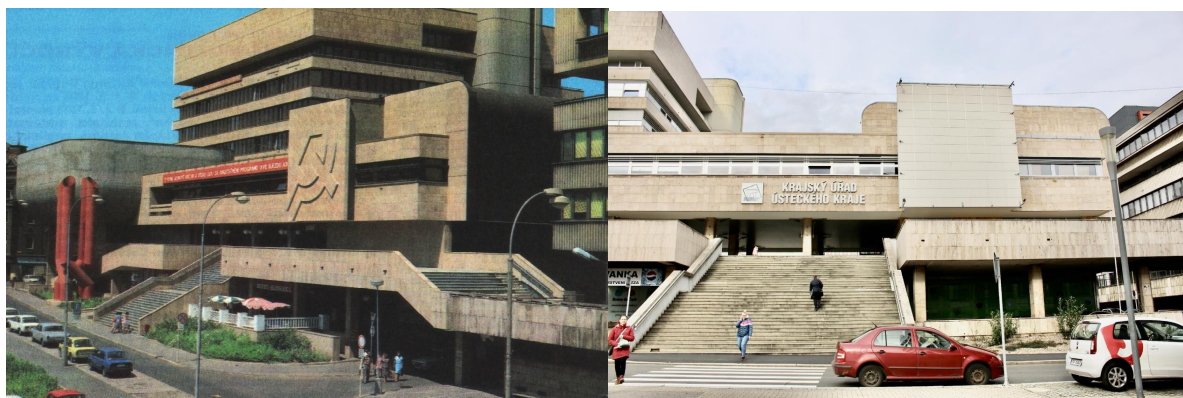


Foto (zleva): Archiv města Ústí nad Labem, Kristýna Císařová

Úkol – o co jde

Předmětem soutěže jsou **ideové návrhy** a vizualizace možností tvůrčího pojednání části architektury umístěné z pohledu z Mírového náměstí po pravé straně schodiště procházejícím budovou Krajského úřadu Ústeckého kraje.

Tento architektonický prvek byl vybudován k osazení reliéfem symbolu srpu a kladiva (Antonín Procházka), který byl součástí výtvarného řešení budovy. V nedávné době byl reliéf sejmут a nahrazen dočasnou povrchovou vrstvou. Umění ve veřejném prostoru zde nachází novou příležitost.

Interní soutěž si klade za cíl dát pozitivní impuls k takovému typu rekonstrukce, které nejlépe naplní budoucí potenciál tohoto prostoru a zároveň ho dokáže aktualizovat v kontextu doby a tváře města.

Požadavek nové vizuální podoby tohoto místa se soustředí pouze na koncepční řešení, nejde tedy o finální návrh díla, které by bylo skutečně realizováno. Účelem této soutěže je představit zajímavé tvůrčí přístupy, jak lze s využitím této části architektury pracovat, a především otevřít debatu, a tak i potenciální cestu k budoucí realizaci. I proto není vymezeno tematické zadání.

Proč se zapojit?

- Protože se jedná o ideové návrhy, soutěž **nabízí možnost kreativně experimentovat a rozvíjet tvůrčí dovednosti**. Součástí požadavku není dopodrobna rozpracovaný projekt, rozpočet ani technologický postup. Doporučujeme však zohlednit i tyto aspekty v rámci realizovatelnosti návrhu (návrh musí zohledňovat existující materiály a reálné technologie).
- Soutěž poskytuje studentům unikátní možnost vyzkoušet si specifické zadání, vylepšit své prezentační dovednosti a kompetence k obhajobě. Vzhledem k tomu, že projekty (ideové návrhy) nejsou zatíženy požadavky spojené s přímou realizací, předpokládá se volnost návrhů, ať už na straně vizuální podoby a konceptu návrhu, tak na straně použitých materiálů a technologií.
- **Tři vítězné návrhy vybrané komisí budou finančně ohodnoceny**. Návrhy budou zpracovány a předány komisi. Komise bude sestavena ze zaměstnanců FUD a externího zástupce ze strany KÚ.
- **1. místo – 15 000,- Kč / 2. místo – 12 000,- Kč / 3. místo – 8 000,- Kč**
- **Komise může udělit mimořádné ocenění s finančním ohodnocením 3 000,- Kč.**
- **Komise se může také rozhodnout nevyhlásit všechny 3 ceny anebo naopak vyhodnotit 2 projekty na stejné pozici.**

Harmonogram soutěže

16. 2. 2022	Datum vyhlášení soutěže
30. 4. 2022	Deadline odevzdání projektů (vizualizace ideových návrhů) na zadaný e-mail
25. 5. 2022	Vyhlášení výsledků soutěže

Požadavky a podmínky

Návrh musí obsahovat tyto náležitosti:

- **Autorem** návrhu je student kteréhokoliv ateliéru či pedagog FUD, nebo z nich složená autorská skupina. Soutěž je interní v rámci fakulty, studenti a pedagogové ostatních fakult UJEP se zúčastnit nemohou.
- **Popis**
 - Identifikace navrhovatele/ů (jméno a příjmení, e-mail)
 - Jak o tom přemýšlím, co je důvodem mého řešení (koncept)
 - Jak se návrh vztahuje ke kontextu místa, kam je navrhován
 - Stručný popis navrhovaných užitých materiálů a technologií

- **Vizualizace**, ze které bude zřejmé, jak by navržená realizace mohla vypadat a působit v celku dané stavby (detailní vizuální podoba samotného díla a dílo ve vztahu s okolní architekturou)

- **Forma odevzdání**

- projekt zpracovaný v požadovaném formátu zasílejte elektronicky na adresu tajemnice interní soutěže katerina.palesnikova@ujep.cz
 - grafické řešení návrhu umístěné na formátu 100 x 70 cm (na výšku) v tiskové kvalitě (formát pdf)
 - textová část formátovaná na A4 na výšku v rozsahu textu do 1 NS (docx nebo pdf)
 - maximální velikost všech zasílaných dokumentů je do 10 MB.
 - do předmětu e-mailu vložte předmět „**Místo srpu a kladiva**“
 - přijetí návrhu bude potvrzeno tajemnicí soutěže
-
- **elektronicky nejpozději do 30. 4. 2022 do 23:00**

Způsob vyhlášení soutěže

Na internetových stránkách www.ujep.cz v Aktualitách a informačním e-mailem studentům a zaměstnancům UJEP.

Návrhy budou použity pouze pro interní účely KÚ a FUD jako podklady k rozhodnutí o budoucí rekonstrukci zmíněného prostoru (části fasády). Návrhy budou zveřejněny pouze v případě vzájemné dohody KÚ a autora návrhu.



Foto: Kristýna Císařová

Bližší informace

V případě dotazů se obraťte na tajemnici soutěže
MgA. Kateřinu Palešníkovou – katerina.palesnikova@ujep.cz.

Bude uspořádána **informační schůzka** na **FUD**, která proběhne ve středu
9. 3. 2022 od 16 hod. v aule číslo 536.

Tip pro získání hlubšího vhledu do problematiky

V **ICUKu** proběhne diskusní setkání k tématu srp a kladiva v rámci architektury budovy KÚ. Bude to ve středu **23. 2. 2022** v čase **15:00-17:00** hod. Pod patronací pana náměstka Tomáše Riegera potvrdili účast v debatě prof.PhDr. Michaela Hrubá, Ph.D. z FF UJEP, ředitel NPÚ pan PhDr. Petr Hrubý a Mgr. Martin Krsek z Ústeckého muzea. V případě zájmu o zapojení nebo sledování diskuse najdete možnost připojení k této schůzce prostřednictvím následujícího odkazu:

<https://www.facebook.com/photo/?fbid=10217004927794319&set=gm.3132724270346292>

Plochu – prostor, který řeší interní soutěž – naleznete na fasádě Ústeckého kraje směřující do ulice Dlouhá v Ústí nad Labem.

Rozměr plochy, na které byl reliéf z travertinu „Srp a kladivo“, je 8555 mm x 8485 mm (rozměr vč. kamenného obkladu). Po sundání kamenného obkladu byla odhalena železobetonová stěna se značně nerovným povrchem (výstupky tvořící srp a kladivo, cca 250 mm vystupující z povrchu). Na tuto stěnu bylo provedeno opláštění, kdy na hliníkovém roštu jsou upevněny bez tepelné izolace cementotřískové desky tl. 12 mm. Provedené opláštění má šířku 8440 mm a výšku 9040 mm, předsazení konstrukce je cca 500 mm.

<https://www.usti-aussig.net/stavby/karta/nazev/153-kv-ksc>

V Ústí nad Labem, dne 15. 2. 2022

Projekt **Interní soutěž na dílo pro budovy KÚ** je podpořen Ústeckým krajem.

Obrazová příloha





Historické fotografie: Archiv města Ústí nad Labem









Foto: Kristýna Císařová